

LIEBHERR

110 EC-B6

www.kran-mietpark.de

TG *Logistik
Mietpark
Baumaschinen*



TGService GmbH
Behringstr. 15
63814 Mainaschaff

Telefon: +49 6021 456800
Telefax: +49 6021 4568029
E-Mail: info@tgservice.online

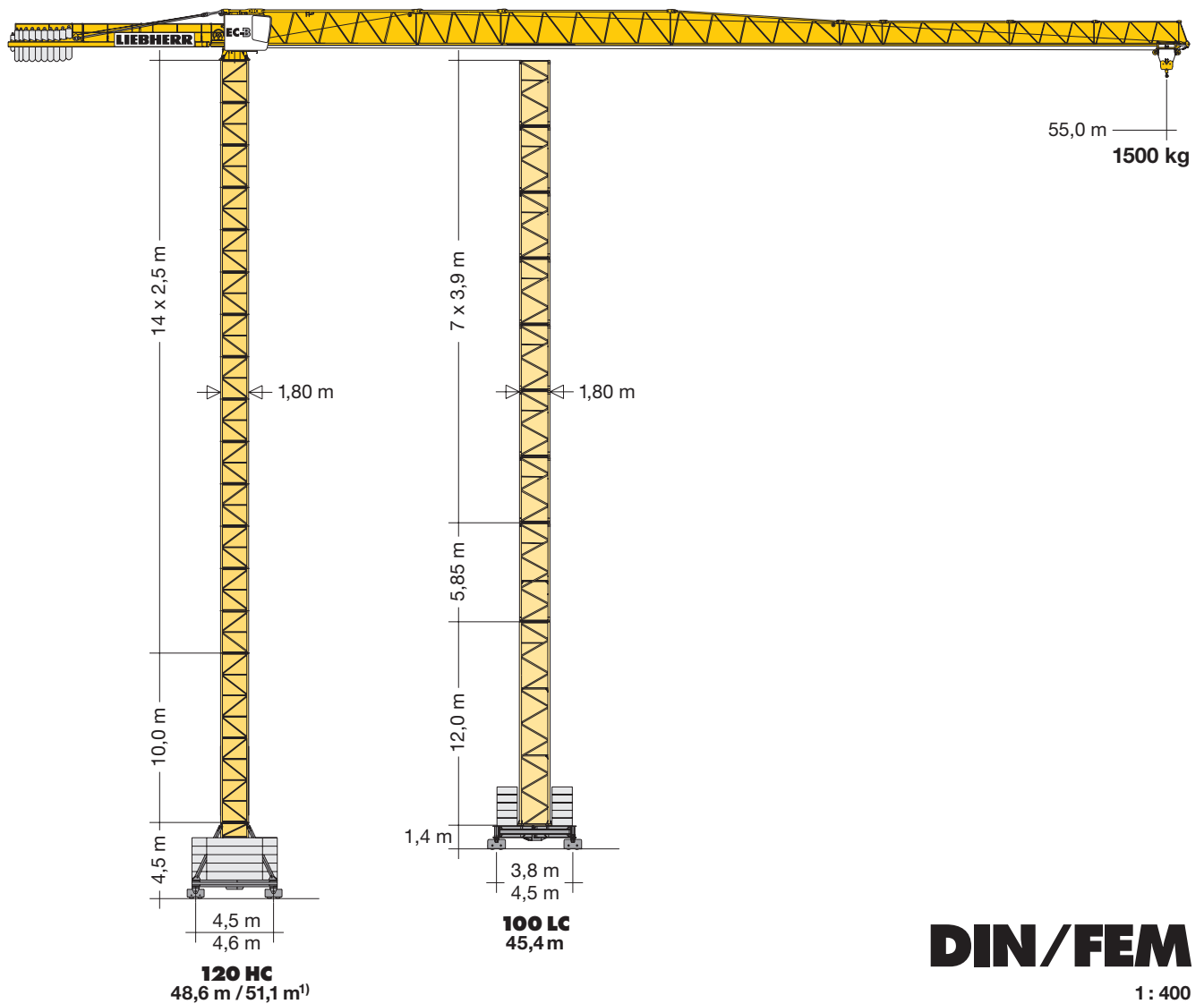
Wir heben Ihr Projekt auf das nächste Level!

Turmdrehkran 110 EC-B 6

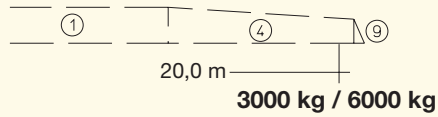
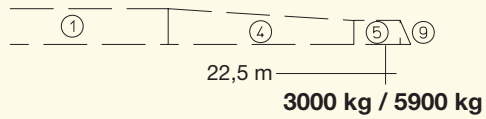
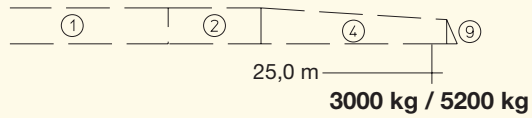
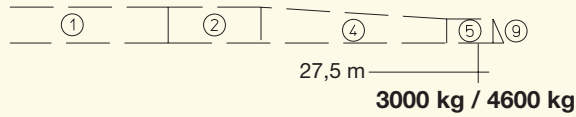
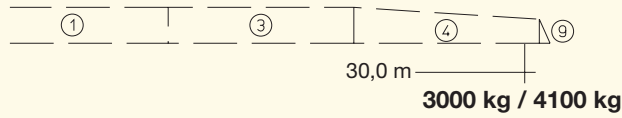
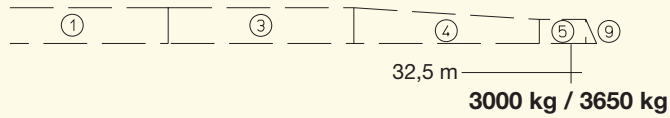
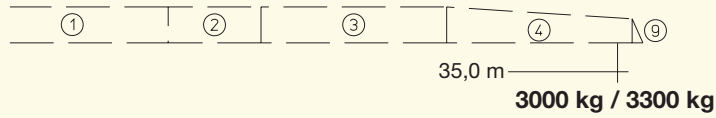
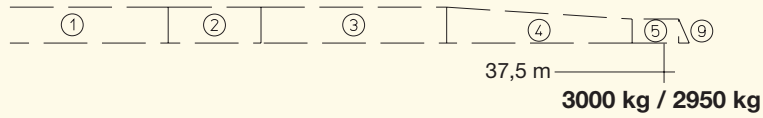
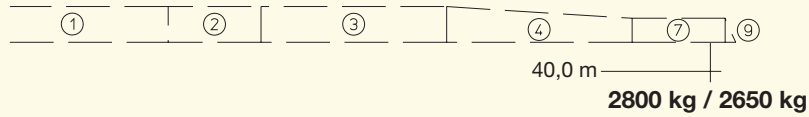
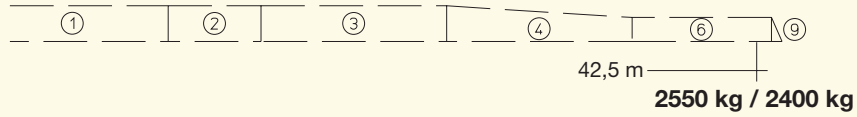
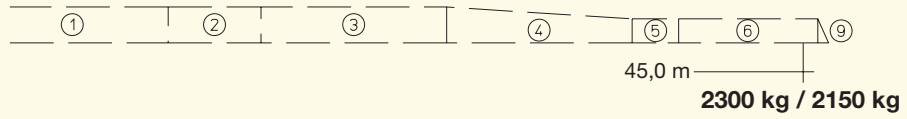
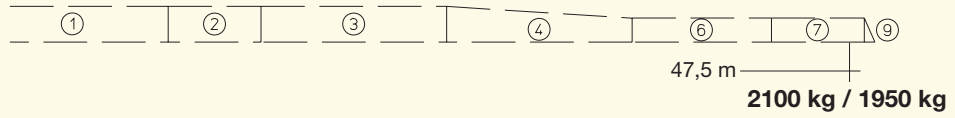
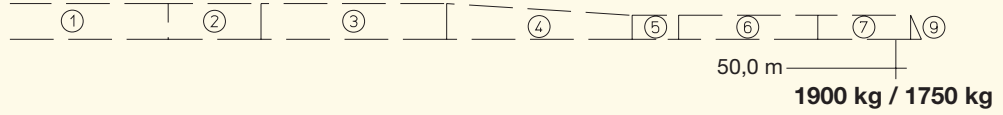
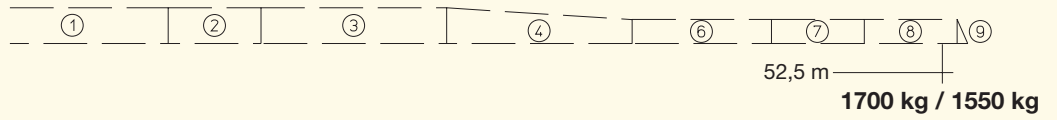
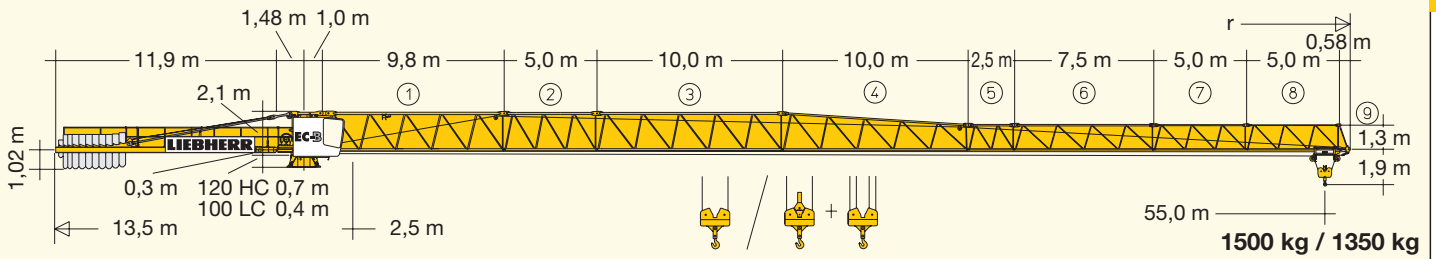
Tower Crane / Grue à tour / Gru a torre
Grúa torre / Guindaste de torre

▶ **110 EC-B 6**

110 EC-B 6 FR.tronic®


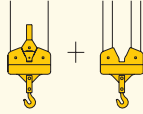


LIEBHERR

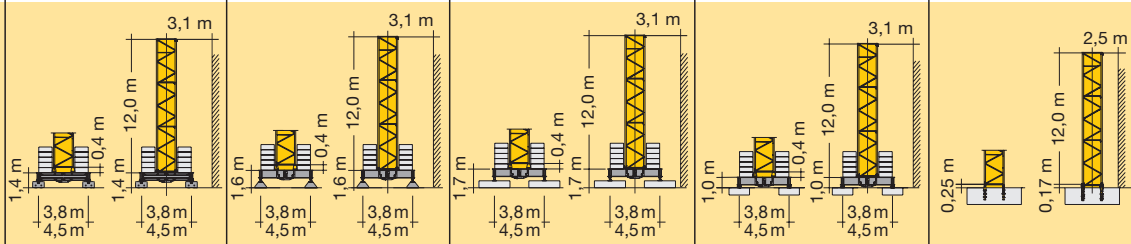


Ausladung und Tragfähigkeit

Radius and capacity / Portée et charge / Sbraccio e portata / Alcances y cargas / Alcance e capacidade de carga

				m/kg														
m	r	m/kg		20,0	22,5	25,0	27,5	30,0	32,5	35,0	37,5	40,0	42,5	45,0	47,5	50,0	52,5	55,0
55,0	(r = 56,5)	2,5-31,1 3000		3000	3000	3000	3000	3000	2860	2620	2410	2240	2080	1940	1810	1700	1590	1500
52,5	(r = 54,0)	2,5-32,8 3000		3000	3000	3000	3000	3000	3000	2780	2560	2380	2210	2060	1930	1810	1700	
50,0	(r = 51,5)	2,5-34,1 3000		3000	3000	3000	3000	3000	3000	2910	2690	2490	2320	2160	2020	1900		
47,5	(r = 49,0)	2,5-35,1 3000		3000	3000	3000	3000	3000	3000	3000	2780	2580	2400	2240	2100			
45,0	(r = 46,5)	2,5-35,9 3000		3000	3000	3000	3000	3000	3000	3000	2850	2650	2460	2300				
42,5	(r = 44,0)	2,5-37,0 3000		3000	3000	3000	3000	3000	3000	3000	2950	2740	2550					
40,0	(r = 41,5)	2,5-37,7 3000		3000	3000	3000	3000	3000	3000	3000	3000	3000	2800					
37,5	(r = 39,0)	2,5-37,5 3000		3000	3000	3000	3000	3000	3000	3000	3000	3000						
35,0	(r = 36,5)	2,5-35,0 3000		3000	3000	3000	3000	3000	3000	3000								
32,5	(r = 34,0)	2,5-32,5 3000		3000	3000	3000	3000	3000	3000									
30,0	(r = 31,5)	2,5-30,0 3000		3000	3000	3000	3000	3000										
27,5	(r = 29,0)	2,5-27,5 3000		3000	3000	3000	3000											
25,0	(r = 26,5)	2,5-25,0 3000		3000	3000	3000												
22,5	(r = 24,0)	2,5-22,5 3000		3000	3000													
20,0	(r = 21,5)	2,5-20,0 3000		3000														
				m/kg														
m	r	m/kg		20,0	22,5	25,0	27,5	30,0	32,5	35,0	37,5	40,0	42,5	45,0	47,5	50,0	52,5	55,0
55,0	(r = 56,5)	2,5-29,9 3000	2,5-17,0 6000	4980	4340	3830	3410	3070	2770	2520	2310	2120	1950	1810	1670	1560	1450	1350
52,5	(r = 54,0)	2,5-31,5 3000	2,5-17,8 6000	5250	4580	4050	3610	3250	2940	2680	2450	2250	2080	1930	1790	1660	1550	
50,0	(r = 51,5)	2,5-32,7 3000	2,5-18,5 6000	5480	4780	4220	3770	3390	3080	2800	2570	2360	2180	2020	1880	1750		
47,5	(r = 49,0)	2,5-33,7 3000	2,5-19,0 6000	5650	4930	4360	3890	3510	3180	2900	2660	2450	2260	2100	1950			
45,0	(r = 46,5)	2,5-34,4 3000	2,5-19,3 6000	5770	5040	4450	3980	3590	3250	2970	2720	2510	2320	2150				
42,5	(r = 44,0)	2,5-35,5 3000	2,5-19,8 6000	5940	5190	4590	4110	3700	3360	3070	2820	2600	2400					
40,0	(r = 41,5)	2,5-36,1 3000	2,5-20,2 6000	6000	5290	4680	4190	3780	3430	3130	2880	2650						
37,5	(r = 39,0)	2,5-37,0 3000	2,5-20,6 6000	6000	5420	4800	4290	3870	3520	3210	2950							
35,0	(r = 36,5)	2,5-35,0 3000	2,5-21,0 6000	6000	5560	4920	4400	3970	3610	3300								
32,5	(r = 34,0)	2,5-32,5 3000	2,5-21,2 6000	6000	5610	4970	4450	4020	3650									
30,0	(r = 31,5)	2,5-30,0 3000	2,5-21,6 6000	6000	5730	5070	4540	4100										
27,5	(r = 29,0)	2,5-27,5 3000	2,5-21,8 6000	6000	5800	5140	4600											
25,0	(r = 26,5)	2,5-25,0 3000	2,5-22,1 6000	6000	5870	5200												
22,5	(r = 24,0)	2,5-22,5 3000	2,5-22,2 6000	6000	5900													
20,0	(r = 21,5)	2,5-20,0 3000	2,5-20,0 6000	6000														

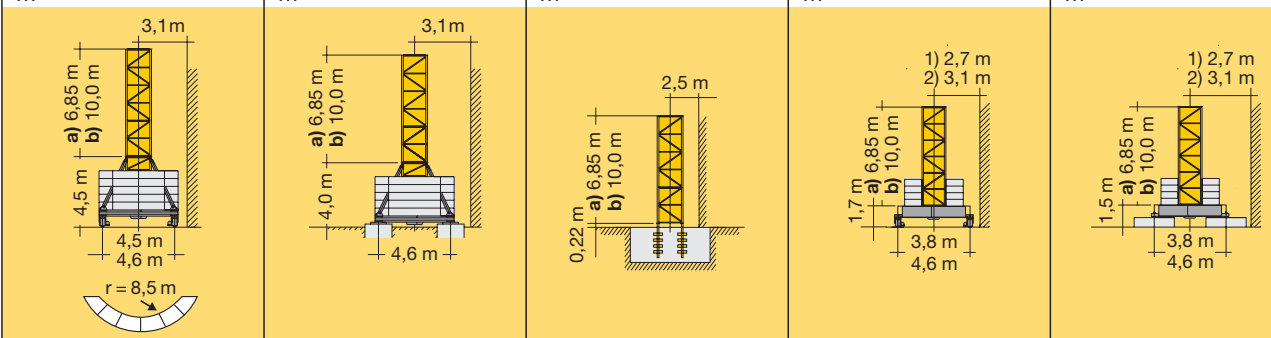
				100 LC											
3,9m	3,9m + 5,85m	5,85m	11,7m												
10	9+1	7		-	-	41,8 ^o	-	41,9 ^o	-	41,2 ^o	-	40,0 ^o	-		
	8+1			-	-	39,8	-	39,9	-	39,2	-	38,1	-		
9		6	3	-	-	37,9	49,5 ^o	38,0	49,6 ^o	37,3	48,9 ^o	36,1	48,1 ^o		
	7+1			-	-	35,9	47,5	36,0	47,6	35,3	46,9	34,2	46,1		
8				33,8	45,4	34,0	45,6	34,1	45,7	33,4	45,0	32,2	44,2		
	6+1	5		31,8	43,4	32,0	43,6	32,1	43,7	31,4	43,0	30,3	42,2		
7				29,9	41,5	30,1	41,7	30,2	41,8	29,5	41,1	28,3	40,3		
	5+1			27,9	39,5	28,1	39,7	28,2	39,8	27,5	39,1	26,4	38,3		
6		4	2	26,0	37,6	26,2	37,8	26,3	37,9	25,6	37,2	24,4	36,4		
	4+1			24,0	35,6	24,2	35,8	24,3	35,9	23,6	35,2	22,5	34,4		
5				22,1	33,7	22,3	33,9	22,4	34,0	21,7	33,3	20,5	32,5		
	3+1	3		20,1	31,7	20,3	31,9	20,4	32,0	19,7	31,3	18,6	30,5		
4				18,2	29,8	18,4	30,0	18,5	30,1	17,8	29,4	16,6	28,6		
	2+1			16,2	27,8	16,4	28,0	16,5	28,1	15,8	27,4	14,7	26,6		
3		2	1	14,3	25,9	14,5	26,1	14,6	26,2	13,9	25,5	12,7	24,7		
	1+1			12,3	23,9	12,5	24,1	12,6	24,2	11,9	23,5	10,8	22,7		
2				10,4	22,0	10,6	22,2	10,7	22,3	10,0	21,6	8,8	20,8		
	0+1	1		8,4	20,0	8,6	20,2	8,7	20,3	8,0	19,6	6,9	18,8		
1				6,5	18,1	6,7	18,3	6,8	18,4	6,1	17,7	4,9	16,9		
0	0	0	0	4,5	16,1	4,7	16,3	4,8	16,4	4,1	16,7	3,0	14,9		
				-	12,2	-	12,4	-	12,5	-	11,8	-	11,0		



o = Ohne Kabine. / Without cabin. / Sans cabine. / Senza cabina. / Sin cabina. / Sem cabine.

Weitere Hubhöhen sowie Klettern auf Anfrage. / Further hoist heights and climbing on request. / Hauteurs sous crochet plus élevées et hissage sur demande. / Altre altezze di sollevamento come pure telescopaggio, su richiesta. / Para alturas bajo gancho superiores y trepado, consultar. / Outras alturas de elevação e ascensionamento, mediante consulta.

		120 HC													
16	-	-	-	-	46,2 ¹⁾	-	-	-	-	-	-	-	-	-	-
15	48,0 ²⁾³⁾	51,1 ¹⁾	-	-	43,7 ²⁾³⁾	46,8 ²⁾³⁾	-	45,2 ²⁾³⁾	48,3 ²⁾³⁾	-	-	45,0 ²⁾³⁾	48,1 ²⁾³⁾	-	-
14	45,5 ⁴⁾	48,6 ²⁾³⁾	-	-	41,2 ⁴⁾	44,3 ⁴⁾	-	42,7 ⁴⁾	45,8 ⁴⁾	-	-	42,5 ⁴⁾	45,6 ⁴⁾	-	-
13	43,0	46,1 ⁴⁾	-	-	38,7	41,8	-	40,2	43,3	-	-	40,0	43,1	-	-
12	40,5	43,6	-	-	36,2	39,3	-	37,7	40,8	-	-	37,5	40,6	-	-
11	38,0	41,1	-	-	33,7	36,8	-	35,2	38,3	-	-	35,0	38,1	-	-
10	35,5	38,6	-	-	31,2	34,3	-	32,7	35,8	-	-	32,5	35,6	-	-
9	33,0	36,1	-	-	28,7	31,8	-	30,2	33,3	-	-	30,0	33,1	-	-
8	30,5	33,6	-	-	26,2	29,3	-	27,7	30,8	-	-	27,5	30,6	-	-
7	28,0	31,1	-	-	23,7	26,8	-	25,2	28,3	-	-	25,0	28,1	-	-
6	25,5	28,6	-	-	21,2	24,3	-	22,7	25,8	-	-	22,5	25,6	-	-
5	23,0	26,1	-	-	18,7	21,8	-	20,2	23,3	-	-	20,0	23,1	-	-
4	20,5	23,6	-	-	16,2	19,3	-	17,7	20,8	-	-	17,5	20,6	-	-
3	18,0	21,1	-	-	13,7	16,8	-	15,2	18,3	-	-	15,0	18,1	-	-
2	15,5	18,6	-	-	11,2	14,3	-	12,7	15,8	-	-	12,5	15,6	-	-
1	13,0	16,1	-	-	8,7	11,8	-	10,2	13,3	-	-	10,0	13,1	-	-
0	a) 10,5	b) 13,6	-	-	a) 6,2	b) 9,3	-	a) 7,7	b) 10,8	-	-	a) 7,5	b) 10,6	-	-



	U/min 0 ↔ 0,8 sl./min tr./min	7,5 kW FU
	0 ↔ 63,0 m/min 0 ↔ 80,0 m/min	3,0 kW FU 5,4 kW FU
	25,0 m/min	2 x 4,0 kW
	kVA	22,0 kW 22,0 kW FU 30,0 28,0

	Stufe / Step Cran / Marcia Marcha / Marcha	kg	m/min
3,8 / 18,5 / 22,0 kW WIW 230 MZ 402	5 Lagen Layers Couches Strati Camadas Capas		
	149,0 / 74,0 m LS-Trommel		
	1 3000 3000 6,2 2 3000 3000 28,0 3 1700 1600 58,0		
217,0 / 108,0 m**			
22,0 kW FU WIW 230 MZ 404	5 Lagen Layers Couches Strati Camadas Capas		
	149,0 / 74,0 m LS-Trommel		
	1 3000 3000 3,1 2 3000 3000 31,0 3 2400 2250 43,0 4 1500 1350 70,0		
217,0 / 108,0 m**			
	1 6000 1,5 2 6000 15,0 3 4800 22,0 4 3000 35,0		

** Weitere Hublastdaten: siehe Betriebsanleitung. / Further hoist load data: see instruction manual. / Autres données de la charge de levage: voir manuel d'instruction. / Altri dati sui carichi sollevati: consultare il manuale d'istruzione. / Alturas bajo granco superiores según manual. / Outras tabelas de carga: consultar manual de instruções.

Kolli-Liste

Packing List / Liste de colisage / Lista dei colli / Lista de contenido / Lista de embalagem

Montagegewichte: siehe Betriebsanleitung. / Erection weights: see instruction manual. / Poids de montage: voir manuel de service. / Pesi di montaggio: vedasi le istruzioni sull'uso. / Peso para el montaje: según manual. / Pesos de montagem: vejã-m-se es instruções p. uso.

Kranoberteil		Upper part of crane / Partie supérieure de grue / Parte superiore della gru	L (m)	B (m)	H (m)	kg*		
		Parte superior grúa / Parte superior do guindaste						
Pos. Item Rep. Voce Pos. Cant. Ref.	Anz. Qty. Qta. Cant.	Drehbühne mit Podesten / Slewing platform with platforms Plate-forme tournante avec plates-formes / Piattaforma girevole con pedana / Plataforma giratoria con plataforma Plataforma giratória com plataforma			2,71	2,90	2,58	5720
2	1	Drehbühne / Slewing platform Ensemble mât cabine / Piattaforma girevole / Conjunto plataforma de giro Plataforma giratória compl.			2,71	2,25	2,58	5440
3	1	Podeste / Platforms Plates-formes / Pedana Plataformas / Plataformas			2,33 2,40 2,33	0,50 1,04 0,65	1,36 1,33 1,36	120 150 120
4	1	Kabine / Cabin Cabine / Cabina Cabina / Cabina			1,35	2,82	2,28	610
5	1	Gegenausleger / Counter-jib Contre-flèche / Contrabaccio Contrapluma / Contra-lança			11,98	1,40	0,81	2720
6	1	Podeste Gegenausleger / Counter-jib platforms Plates-formes de contre-flèche / Ballatoi controfreccia Plataforma contrapluma / Plataforma contra-lança			4,00	0,69	1,35	180
7	1	Ausleger-Anlenkstück / Jib heel section Pied de flèche / Settore articolato di braccio Pluma tramo primero / Base articulada de lança			10,01	1,34	2,23	① 2350
8	1	Ausleger-Zwischenstück / Intermediate jib section Élément intermédiaire de flèche / Spezzone di braccio Tramo intermedio pluma / Peça suplementar da lança			5,27 10,26 2,72 7,71 5,19 5,17	1,20 1,20 1,20 1,20 1,20 1,20	2,15 2,14 1,48 1,48 1,46 1,45	② 740 ③ 1180 ⑤ 200 ⑥ 500 ⑦ 230 ⑧ 200
9	1	Ausleger-Zwischenstück / Intermediate jib section Élément intermédiaire de flèche / Spezzone di braccio Tramo intermedio pluma / Peça suplementar da lança			10,22	1,20	2,08	④ 850

Pos. Item Rep. Voce Pos. Ref.	Anz. Qty. Qta. Cant. Cant.				L (m)	B (m)	H (m)	kg*		
10	1	Ausleger-Kopfstück / Jib head section Pointe de flèche / Punta freccia Tramo punta de pluma / Cabeça de lança			1,40	1,21	0,46	⊗ 80		
11	1	Laufkatze / Trolley Chariot / Carrello Carrito / Carrinho			1,62	1,38	1,29	216		
12	1	Fahrkorb / Maintenance cage Nacelle d'entretien / Cestello di manutenzione Plataforma de mantenimiento			0,78	0,66	1,25	35		
Turm Tower / Mât / Torre Torre / Torre										
13	1	Grundturmstück / Base tower section Mât de base / Elemento di torre base Tramo base / Peça de base de torre			100 LC	12,00	2,03	2,03	3820	
					120 HC	6,85	1,80	1,80	2610	
					120 HC	10,00	1,80	1,80	3530	
14	1	Turmstück / Tower section Elément de mât / Elemento di torre Tramo torre / Torre			3,90 m	100 LC	4,17	1,80	1,80	1190
					5,85 m	100 LC	6,12	1,80	1,80	1620
					11,70 m	100 LC	11,97	1,80	1,80	2930
						120 HC	2,50	1,80	1,80	1090
						120 HC	5,00	1,80	1,80	1830
						120 HC	10,00	1,80	1,80	3430
						120 HC	12,50	1,80	1,80	4200
Klettereinrichtung Climbing equipment / Equipement de télescopage / Attrezzatura per allungamento della gru Equipo de trepado / Acsórios p. subida no edificio										
15	1	Führungsstück kpl. / Guide section cpl. Cage télescopique cpl. / Gabbia de sopraelevazione compl. / Torre de montaje completa / Peça de guia compl.			100 LC	8,74	2,27	2,35	3130	
					120 HC	6,45	2,10	2,42	3500	
					120 HC	9,60	2,10	2,42	4440	
16	1	Führungsstück Turmstück / Tower guide section / Elément de mât télescopique Gabbia de sopraelevazione / Peça de guia Tramo torre de montaje			100 LC	4,17	2,26	2,26	1440	
17	1	Kletterturmstück / Climbing tower section Elément de hissage de mât / Elemento torre di telescopaggio / Tramo de trepado Tramo de telescopagem			120 HC	2,75	2,20	2,45	1450	
18	1	Hydraulikanlage, Stütz- und Klettertraverse / Hydraulic unit, supporting and climbing cross members / Système hydraul. avec traverses d'appui et de télescop. / Sist. idraul., traversa di appoggio e allugam. gru / Sistema hidráulico con traviesa de apoyo y trepado / Instalação hidráulica, tavesa de apoio e subida			100 LC	2,00	0,90	0,80	640	
					120 HC	2,87	2,12	1,06	1050	
Fundamentkreuz Cruciform base / Châssis en croix / Carro della gru Carro de guindaste / Base cruciforme										
19	1	Tragholm I / Arm I Longeron I / Longherone I Brazo I / Travessa I			(3,8 m)	100 LC	5,68	0,71	0,91	2090
					(4,5 m)	100 LC	6,67	0,71	0,91	2190
						120 HC	7,12	0,78	0,65	950
20	1	Tragholm II / Arm II Longeron II / Longherone II Brazo II / Travessa II			(3,8 m)	100 LC	5,68	0,78	0,74	1870
					(4,5 m)	100 LC	6,67	0,78	0,74	1970
						120 HC	3,45	0,56	0,55	408
21	2	Fahrschemel mit Antrieb / Rail bogie with drive / Bogie moteur / Telajo con gruppa propulsore / Caja rodillo motriz Quadra sem grupa de propulsão			100 LC	1,31	0,66	0,61	630	
					120 HC	1,38	0,88	0,87	900	
22	2	Fahrschemel ohne Antrieb / Rail bogie without drive / Bogie fou / Telajo senza gruppa propulsore / Caja rodillo conducido Quadra com grupa de propulsão			100 LC	1,04	0,33	0,61	330	
					120 HC	1,17	0,60	0,87	860	

* Einzelgewichte. / Single weights. / Poids individuels. / Pesì di componenti. / Pesos unitarios. / Pesos de peças componentes.

Konstruktionsänderungen vorbehalten!

Subject to alterations! / Sous réserves de modifications!
Si fa riserva di modifiche! / ¡Sujeto a modificaciones!
Salvo modificação da construçao!

Sämtliche Angaben erfolgen ohne Gewähr. / This information is supplied without liability.

Ces renseignements sont sans garantie. / Le indicazioni contenute si intendono salvo errori ed omissioni.
Declinamos toda responsabilidad derivada de la información proporcionada. / Declinamos qualquer
responsabilidade quanto à informação fornecida.

121 P – 5159 H1 B3 DIN 15018 • BGL C.0.10.0100 / FEM (Section 1) – Krangruppe A3 • 04.07 / 6

Printed in Germany.